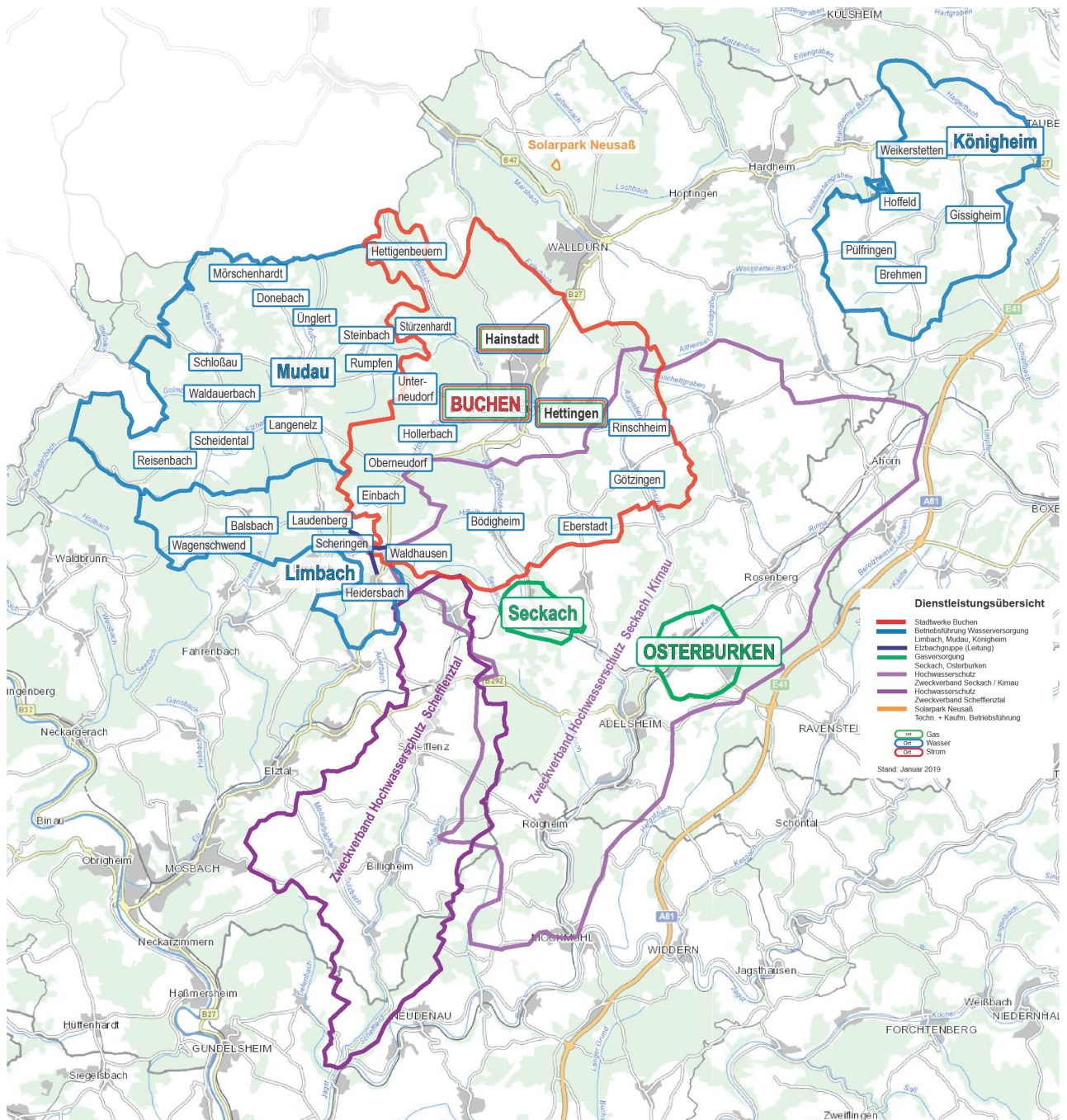




Übersicht über die Versorgungsnetze

Seite: 1
 Seiten gesamt: 2
 Erst. Datum: 26.04.2022
 Änd. Datum: -
 Revision: -



Aus der folgenden Liste können Sie die Zuständigkeiten in den einzelnen Ortschaften ersehen.

	Wasser	Gas	Strom	Betriebsführung Wasser
Stadt Buchen				
OT Bödighheim				
OT Eberstadt				
OT Einbach				
OT Götzingen				
OT Hainstadt				
OT Hettingen				
OT Hettigenbeuern				
OT Hollerbach				
OT Oberneudorf				
OT Rinschheim				
OT Stürzenhardt				
OT Unterneudorf				
OT Waldhausen				
Stadt Osterburken				
Gemeinde Seckach				

Für Planauskünfte über die Lage der Wasserleitungen in der Gemeinde Mudau mit allen Ortsteilen und in den von uns Betreuten Ortsteilen der Gemeinde Limbach wenden sie sich bitte an das Vermessungsbüro Schwing & Dr. Neureither unter info@giszentrum.de

Gemeinde Mudau mit allen Ortsteilen				
Gemeinde Limbach NUR folgende Ortsteile				
OT Balsbach				
OT Heidersbach				
OT Laudenberg				
OT Scheringen				
OT Wagenschwend				

Für Planauskünfte über die Lage der Wasserleitungen in der Gemeinde Königheim mit allen Ortsteilen wenden sie sich bitte an das Ingenieurbüro Walter + Partner unter walter.partner@wup-ad.de

Gemeinde Königheim mit allen Ortsteilen				
---	--	--	--	--